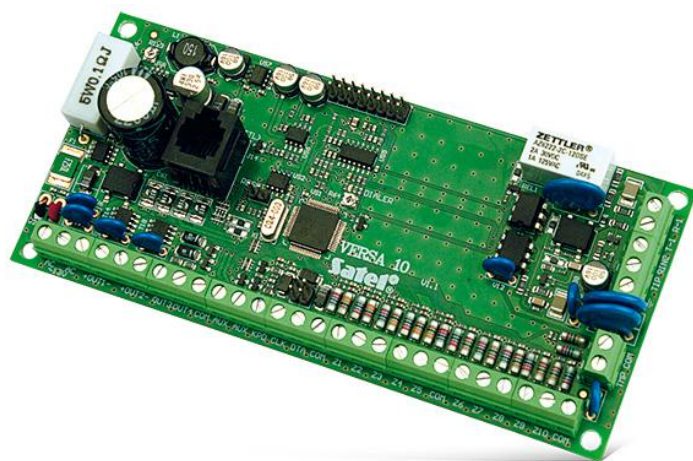


VERSA 10

ZÁKLADNÍ DESKA ZABEZPEČOVACÍ ÚSTŘEDNY

Zabezpečovací ústředny pro zabezpečení malých a středně velkých objektů, nabízející všestranné zabezpečovací funkce. Mají náskok před konkurencí jak v oblasti drátového i bezdrátového rozšíření a pokročilými komunikačními funkcemi dostupnými pomocí příslušných GSM/GPRS a TCP/IP komunikátorů.

- shoda s EN50131 stupeň 2
- 10 až 30 zón:
 - zakončení zón NO, NC, EOL, 2EOL/NO, 2EOL/NC
 - podpora vibračních detektorů a rolet
 - kontrola funkčnosti detektorů
- přídavný pomocný tamper vstup
- 4 až 12 programovatelných výstupů
- 2 napájecí výstupy
- 2 bloky:
 - 3 režimy zapnutí pro blok
 - zapnutí/vypnutí uživatelským kódem nebo časovačem
- komunikační sběrnice pro připojení klávesnic, čteček a expanzních modulů
- RS-232 port pro programování ústředny (typ RJ)
- vnitřní telefonní komunikátor pro:
 - monitorování na PCO (SIA, ContactID, a další)
 - zaslání osobních zpráv (8 telefonních čísel, 64 SMS / 16 hlasových zpráv)
 - vzdálené programování (vnitřní modem 300b/s)
- podpora komunikátorů GSM/GPRS:
 - SMS/GPRS monitorování na PCO
 - hlasové/SMS zprávy
- podpora TCP/IP komunikátoru:
 - zaslání e-mailů (ETHM-2)
 - TCP/IP monitorování na PCO (ETHM-1)
- ovládání systému pomocí:
 - LCD nebo LED klávesnic (až 6)
 - bezdrátová klávesnice **VERSA-LCDM-WRL (VERSA 10 Firmware v1.04 nebo novější)**
 - dotyková klávesnice **INT-TSG (VERSA 10 Firmware v1.04 nebo novější)**
 - bezkontaktních karet/klíčenek (až 6 čteček)
 - dálkových ovladačů
- snadná aktualizace firmware pro pozdější rozšíření
- až 31 uživatelských kódů:
 - 30 standardních uživatelů
 - 1 instalační
- individuální pojmenování pro snadnou správu a ovládání systému
- časovače:
 - 4 časovače s nastavením výjimek
- historie událostí na 2047 záznamů
- automatická diagnostika základních funkcí systému a komponent
- vysoce kvalitní spínaný zdroj na základní desce 2 A:
 - ochrana proti přetížení
 - ochrana před úplným vybitím akumulátoru
 - kontrolované dobíjení akumulátoru
- volba nepřenašení poruchy serveru SATEL na zabezpečovací ústřednu (VERSA Firmware 1.08 nebo novější)



TECHNICKÁ DATA

Třída prostředí	II
Stupeň zabezpečení	Stupeň 2
Napětí zdroje ústředny ($\pm 10\%$)	12 V DC
Zatížení nízkozatížitelných programovatelných výstupů	50 mA
Zatížení vysokozatížitelných programovatelných výstupů	1100 mA
Proudový výkon zdroje	2 A
Rozsah pracovních teplot	-10...+55 °C
Nominální napájecí napětí ($\pm 10\%$)	18 V AC
Proudová spotřeba v klidu	100 mA
Max. proudová spotřeba	125 mA
Hmotnost	114 g